

**(SLO) ELEKTROMOTORNI KROGLJNI VENTIL**  
**(HR) ELEKTROMOTORNI KUGLASTI VENTIL**  
**EMV 110..**  
**SERIJA 700, 800, 801**

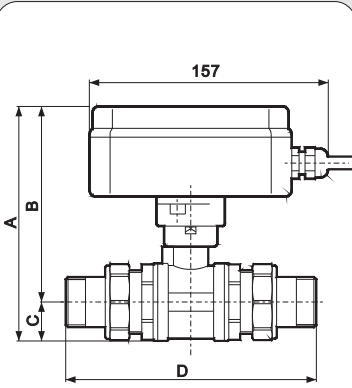


**FIRST**

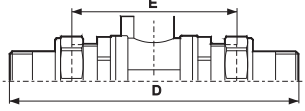
**NAVODILO ZA MONTAŽO IN UPORABO**  
**UPUSTVO ZA MONTAŽU I UPOTREBU**

**Montažo izvaja le strokovno usposobljena oseba !**  
**Montažu izvodi samo stručno usposobljena oseba !**

**DIMENZIJE**  
**DIMENZIJE**

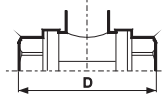


**Serijska 700..**



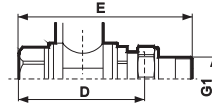
G	DN	A	B	C	D	E	h <sub>g</sub>
3/4"	20	157	135	22.0	145	85	1.66
1"	25	164	138	25.5	165	95	2.0

**Serijska 800..**



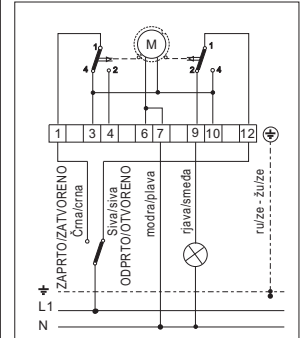
G	DN	A	B	C	D	h <sub>g</sub>
1/2"	15	148	130	17.5	63	1.0
3/4"	20	157	135	22.0	74	1.15
1"	25	164	138	25.5	88	1.4

**Serijska 801..**

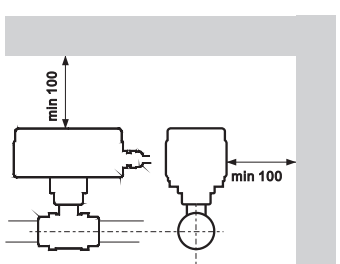


G	DN	A	B	C	D	E	h <sub>g</sub>
1/2"	15	148	130	17.5	63	99	1.1
3/4"	20	157	135	22.0	74	110	1.3
1"	25	164	138	25.5	88	127	1.5

**ELEKTRIČNI PRIKLJUČEK**  
**ELEKTRIČKI PRIKLJUČAK**



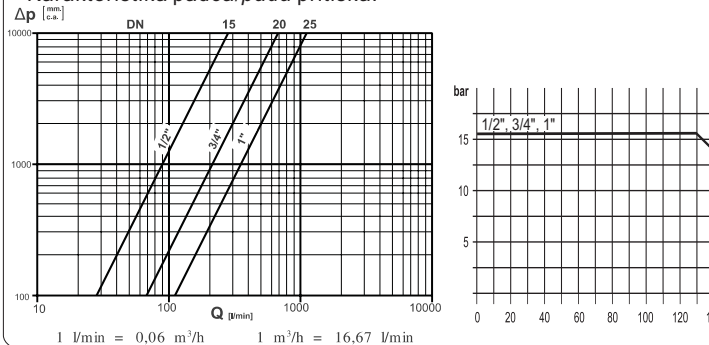
**VGRADNI PROSTOR**  
**UGRADNI PROSTOR**



**TEHNIČNI PODATKI**  
**TEHNIČKI PODACI**

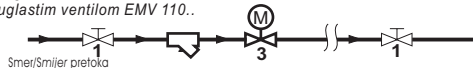
Napajalna napetost/.....Priključni napon.....**230 V, 50Hz (EMV 110..530)**  
**24VAC, 50Hz (EMV 110..533)**  
 Priključna moč.....Priključna snaga.....**3,5 W max**  
 Čas rotacije.....Vrijeme rotacije.....**30s / 90°**  
 Obremenitev mikrostikal.....Opterećenje mikropr.....**5(1)A, 250 VAC**  
 Razred izol. elektromot.....Stupanj izol. el. motora.....**F140°C**  
 Razred zaščite pogona.....Stupanj zaštite pogona.....**IP 55**  
 Priključne sponke.....Priključne stezaljke.....**0,5...1 mm<sup>2</sup>**  
 Temperatura okolice.....Temperatura okolice.....**0...55°C**  
 Vlaga.....Vlaga.....**RH0% - 80% BREZ KONDENZA**  
 Temperatura medija.....Temperatura medija.....**0...110°C max**  
 Dolžina kabla.....Dužina kabla.....**1500 mm**

Karakteristika padca/pada pritiska!



**Schema strojne inštalacije** - priporočena vgradnja krogljnega ventila z elektromotornim pogonom / priporočena vgradnja kuglastog ventila s elektromotornim pogonom

- 1 - ročni zasun - krogljni ventili / ručni zasun-kuglasti ventili
- 2 - čistilni filter Y (za podrobnejše informacije nas pokličite - dobavljiv v dimenzijah od 1/2" do 2" / čističi filter Y (za podrobnejše informacije nazovite..., Dimenzije filtra 1/2"-2")
- 3 - elektromotorni pogon s krogljnim ventilom EMV 110... elektromotorni pogon s kuglastim ventilom EMV 110..

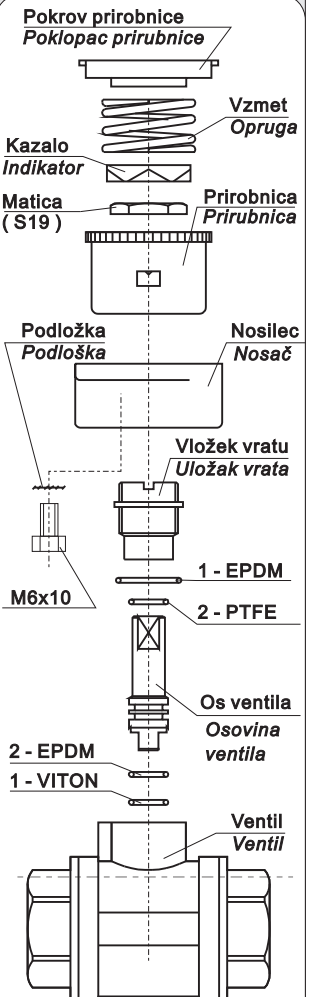


**POMEMBNO!**  
 Za podaljšanje življenjske dobe ventila in preprečitev uničenja tesnil zaradi mehanskih delcev v inštalaciji priporočamo vgradnjo čistilnega filtra. Potrebno je upoštevati trenutno veljavne predpise za izvajanje strojnih in elektro inštalacij.  
**UPOZORENJE!**  
 Za podaljšanje vijeka trajanja ventila priporočuje se zamena brtvi. A zbog mehaničkih djelovanja na instalaciji - preporučujemo ugradnju čistilnih filtera. Potrebno je upoštevati trenutne veljavne propise za izvođenje strojne i elektro instalacije.

**POGOJI ZA UPORABO**  
**UVJETI ZA UPOTREBU**

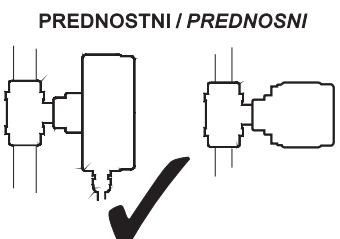
**Tekočine in plini ( voda, neagresivni mediji ) do 16 bar.**  
**Tekučine i plinovi ( voda, neagresivni mediji ) do 16 bar.**

**NASTAVLJIVI NOSILEC**  
**NASTAVLJIV NOSAČ**

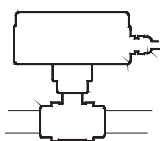


O-tesnila / O-prsteni		
	1/2"	3/4" & 1"
1	14x1.78	15.6x1.78
2	8.73x1.78	9.25x1.78

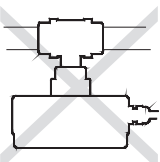
**VGRADNI POLOŽAJ**  
**UGRADNI POLOŽAJ**



**MOŽNI / MOGUĆI**



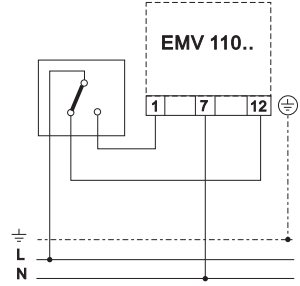
**NEDOVOLJENI !**  
**NEDOZVOLJENI !**



**PRIKLJUČEK NA TERMOSTAT  
PRIKLJUČAK NA TERMOSTAT**

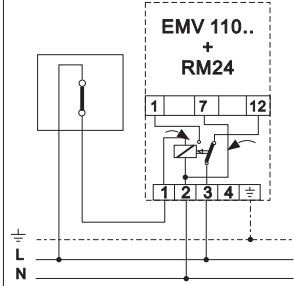
**3-žična povezava / 3-žilna veza**

preklopni kontakt  
preklopni kontakt



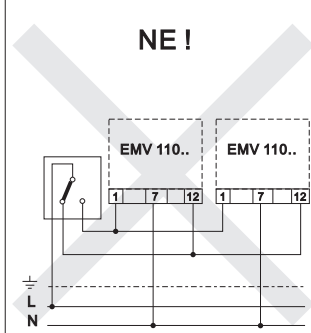
**2-žična povezava / 2-žilna veza**

delovni (mirovni) kontakt  
radni (mirujoči) kontakt

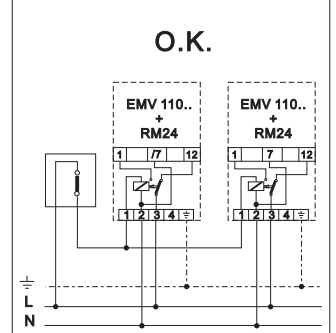


**PARALELNA VEZAVA  
PARALELNA VEZA**

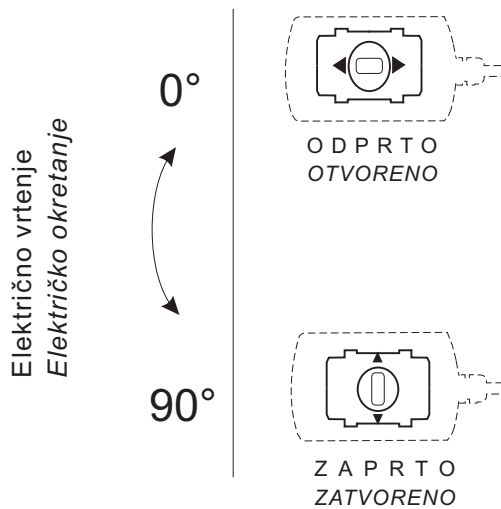
**brez releja / bez releja**



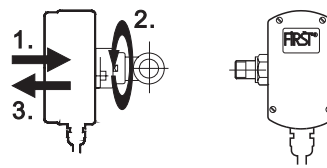
**z relejem / s relejom**



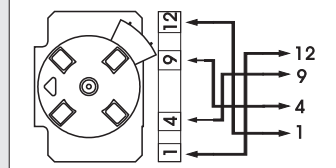
**POLOŽAJ OSI VENTILA**



**ROČNO ZAPIRANJE  
RUČNO ZATVARANJE**



- 1-pritisnite pogon proti ventilu  
-pritisnite pogon prema ventilu
- 2-zavrtite pogon / okrenite pogon
- 3-vzmet vrne pogon in ga zaskoči  
-opruga vrati pogon i fiksira ga u  
nastavljeni položaj



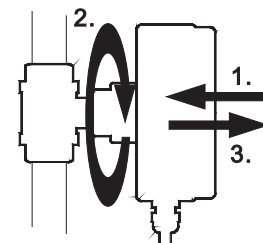
1. Odprite pokrov  
Otvorite kućište
2. Zamenjajte priključne žice  
na sponkah 1 in 12, 4 in 9  
Zamjenite priključne žice  
na stezaljkama 1 i 12, 4 i 9

**KAZALO POLOŽAJA VENTILA  
INDIKATOR POLOŽAJA VENTILA**

**KAZALO / INDIKATOR**



**ROČNO KRMILJENJE  
RUČNO UPRAVLJANJE**

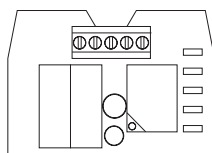


- 1-pritisnite pogon proti ventilu  
-pritisnite pogon prema ventilu
- 2-zavrtite pogon / okrenite pogon
- 3-vzmet vrne pogon in ga zaskoči položaj  
-opruga vrati pogon i naskoči u  
nastavljeni položaj

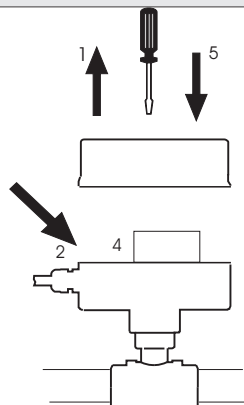
PO ROČNEM KRMILJENJU VRNITE  
POGON V ZAČETNI POLOŽAJ!  
POSILIJE RUČNOG UPRAVLJANJA  
VRATITE POGON U POČETNI POLOŽAJ!

**VGRADNJA RELE MODULA RM 24  
UGRADNJA RELE MODULA RM 24**

**RELE MODUL RM 24**



1. Odvijte vijake pokrova pogona  
in odprite pokrov
2. Odklopite priključni kabel
3. Vstavite rele modul
4. Priključite rele modul
5. Privijte pokrov pogona



Vzporedna vezava večih  
elektromotornih krogelnih  
ventilov je mogoča samo  
z vgrajenim rele modulom  
RM 24!

Št. naročila: RM 24 - 230VAC: 10024  
RM\_48ST/24VAC: 100049

**ELEKTRO SCHEMA PRIKLJUČITVE  
RELE MODULA**

